



ASYCUDA

دليل إرسال البريد الإلكتروني

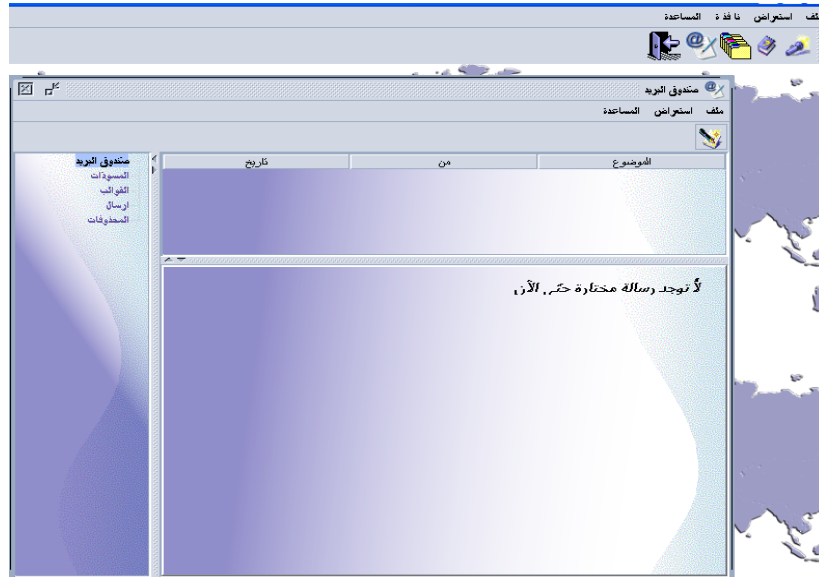
E.MAIL

أيلول ٢٠٠٧

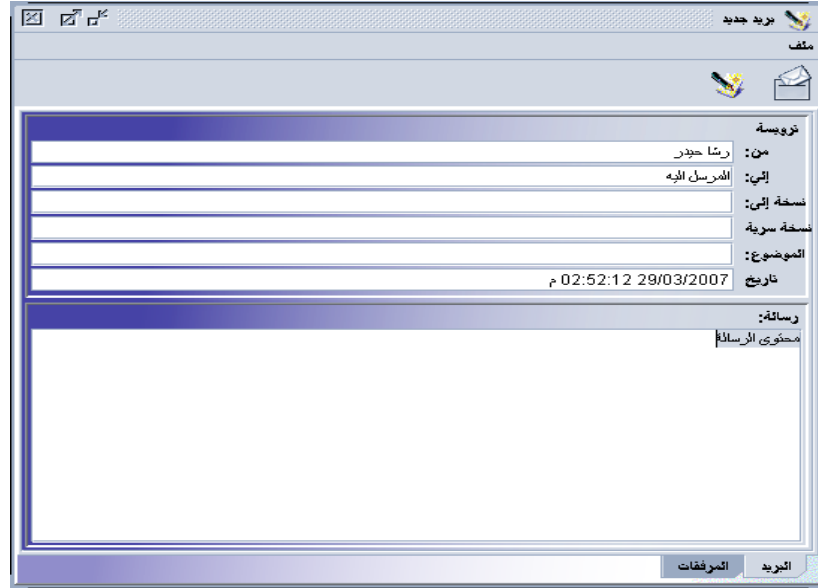
لإرسال E-Mail من حساب إلى آخر

يتم ذلك عبر الخطوات التالية :

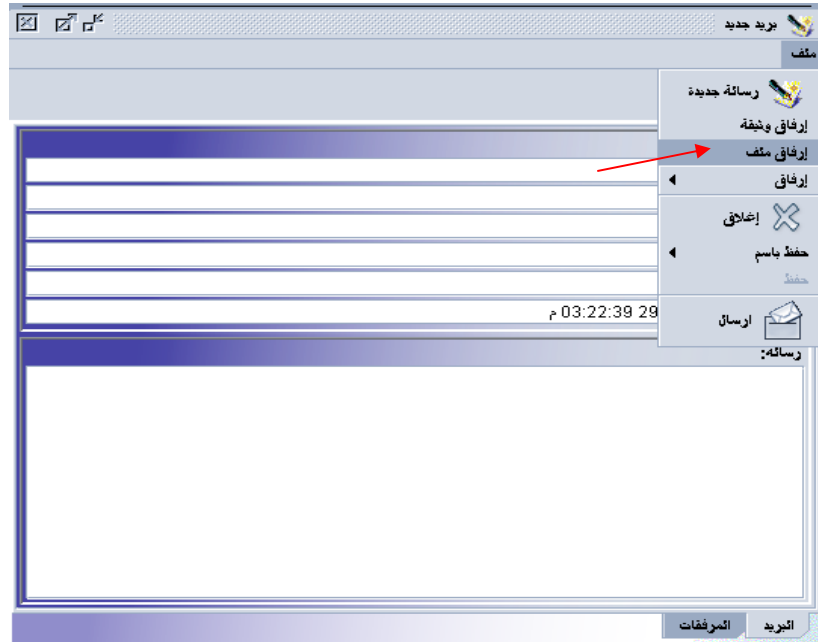
١- اضغط على الرمز  فتظهر لنا النافذة التالية :



اضغط على الرمز  نشاء رسالة جديدة



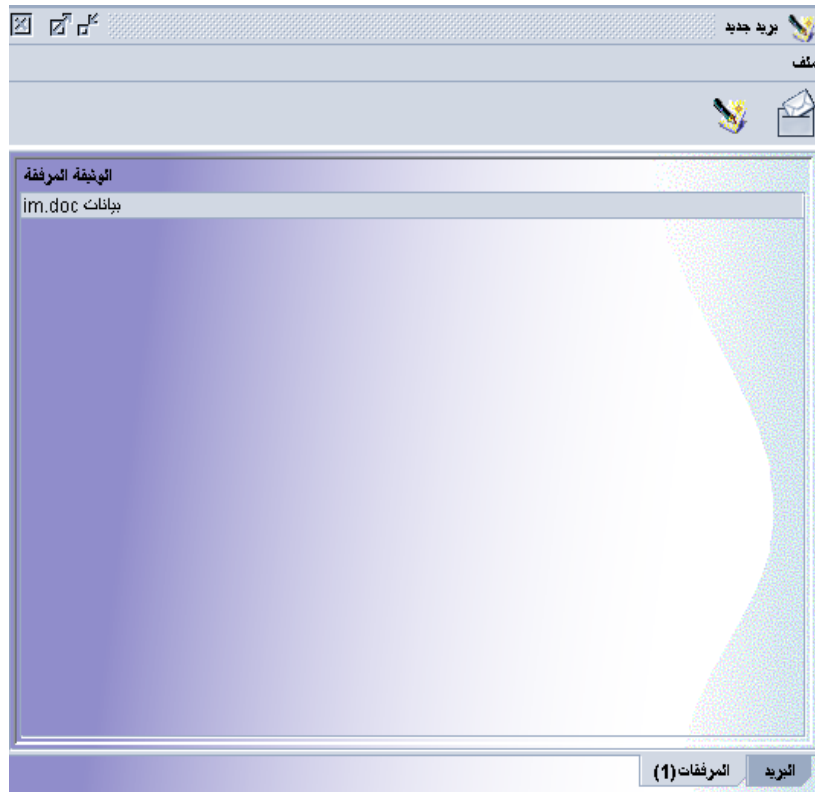
لإرفاق مع E-Mail ملف يتم من قائمة ملف وتأخذ الخيار إرفاق ملف



فتظهر لنا النافذة التالية ، نأخذ منها الملف المراد ارساله بالنقر عليه وبعدها نضغط على زر Open



فتظهر لنا الملف المراد إرساله مع E-Mail في المرفقات



بعد ذلك نضغط على الرمز ليتم الارسال .

